



# RALLYE INTERNATIONAL DU VALAIS

## FERMETURE DE ROUTES ES 2-5 – NAX RÉGION

Sion, septembre 2024

Madame, Monsieur,

Dans le cadre de l'organisation du 64<sup>e</sup> Rallye International du Valais, les autorités cantonales et communales nous ont accordé l'autorisation de fermer à toute circulation le parcours suivant :

**Parcours** voir plan annexé au dos  
**Date** vendredi 25 octobre 2024  
**Heures** de 07h30 à 12h30 et de 13h45 à 18h30

Un onglet *Riverains* est désormais disponible sur notre site riv.ch afin de retrouver ces informations.

Le parcours se déroulant en épreuves de vitesse, nous vous prions, pour votre propre sécurité et celle des concurrents, de vous conformer strictement aux fermetures mentionnées ci-dessus. Ces restrictions seront confirmées dans le « Bulletin Officiel » du Canton du Valais.

En cas d'urgence, les commissaires répartis aux endroits principaux du parcours seront à même de vous aider et vous indiquer la marche à suivre.

Conscients que ces restrictions peuvent occasionner quelques désagréments, nous vous prions d'avance de nous excuser et vous remercions de votre collaboration.

Association du Rallye International du Valais

Responsable de l'Épreuve et du parcours  
Adjoint

Francisco Dinis | 078 785 73 76  
Marc Jaquet | 076 564 83 67

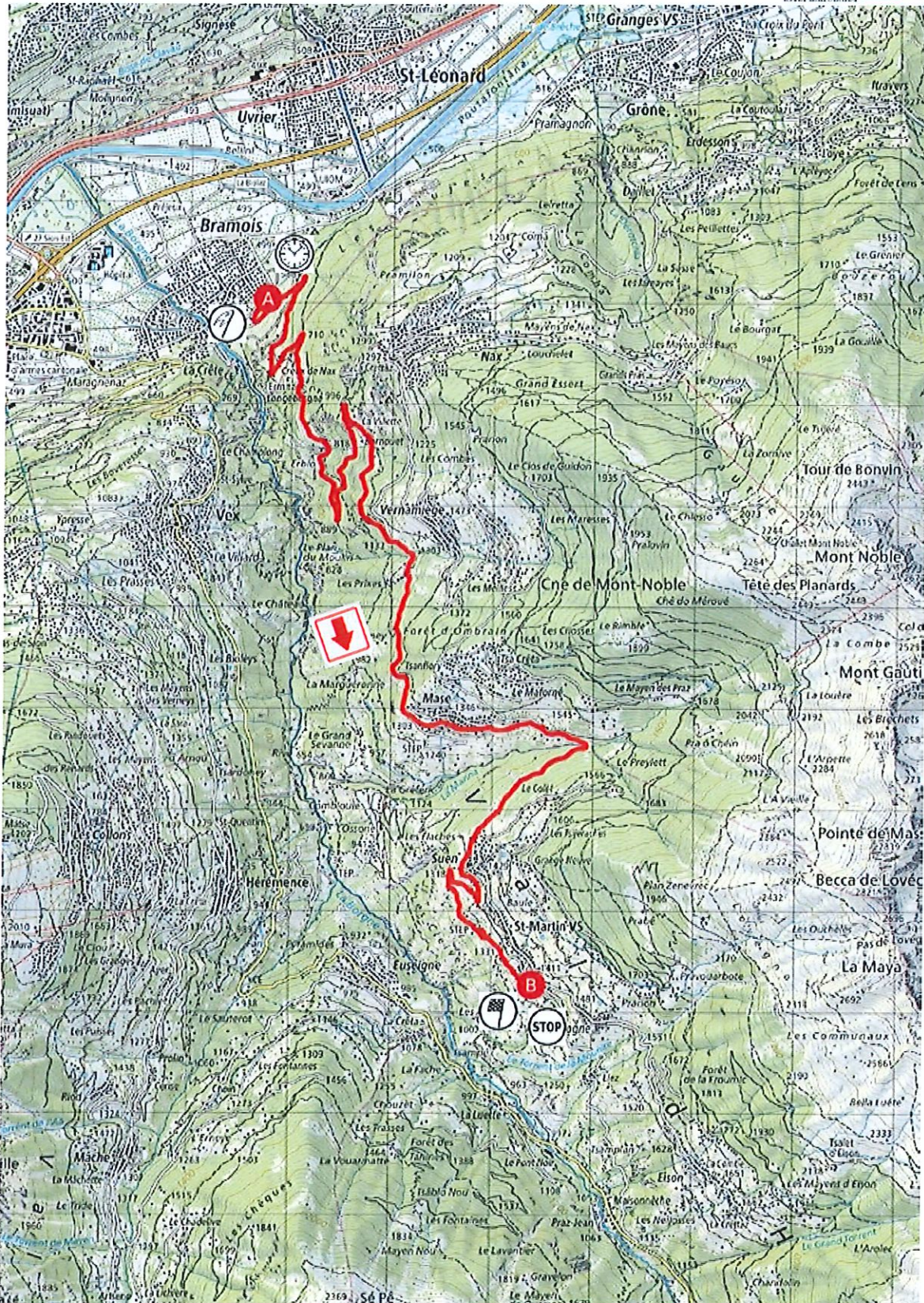
Association du Rallye International du Valais  
c/o Garage Tanguy Micheloud SA  
Route de Riddes 54, 1950 Sion  
info@riv.ch







Vendredi 25 octobre 2024 ES 2-5: **Bramois - St-Martin**: 16.120 km  
Fermetures de route: **ES 2**: 07h30-12h30 **ES 5**: 13h45-18h30  
Premiers départs: **ES 2**: 09h10 **ES 5**: 15h20



Echelle 1:50'000 | 1km | Geodaten © swisstopo