

Commune de St-Martin

Soirée Chauffage & Rénovation

Les aides financières cantonales pour
accélérer la transition énergétique

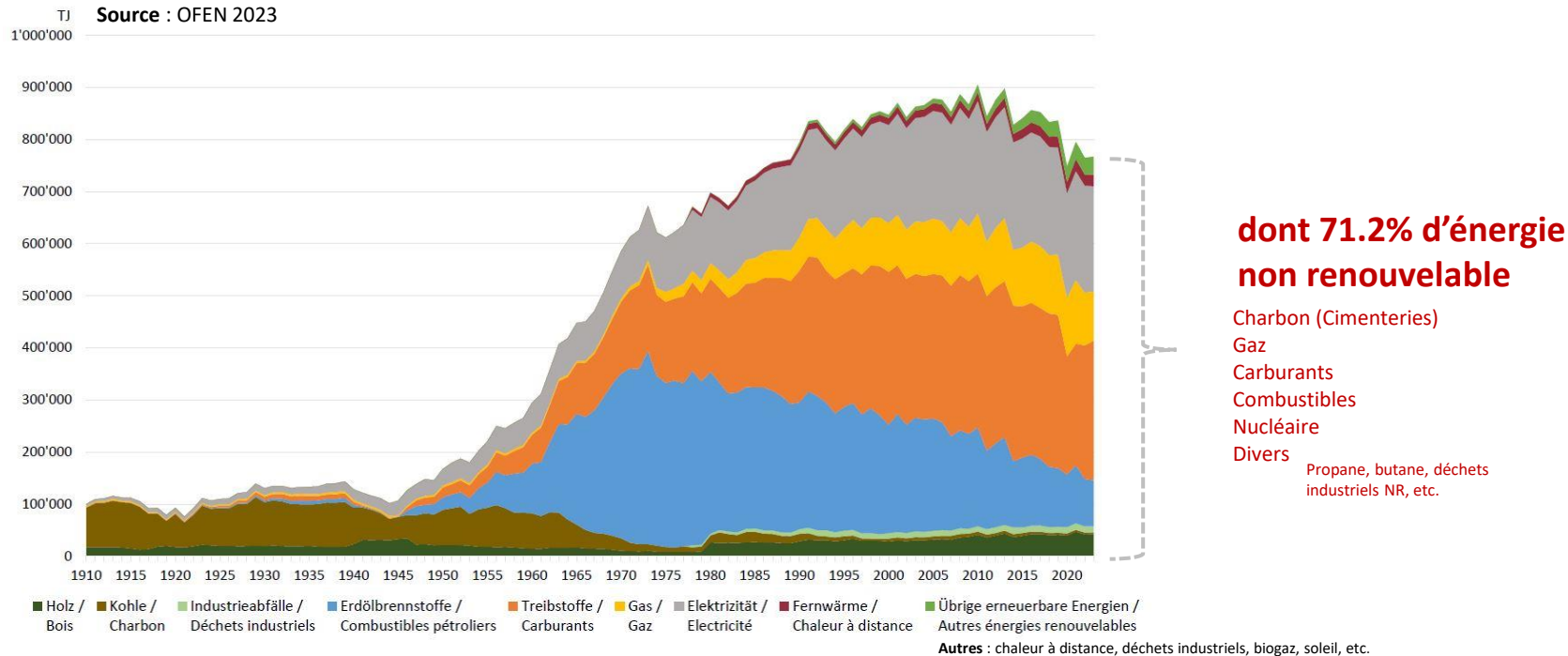


Service de l'énergie et des forces hydrauliques

Guy Jacquemet – Collaborateur scientifique

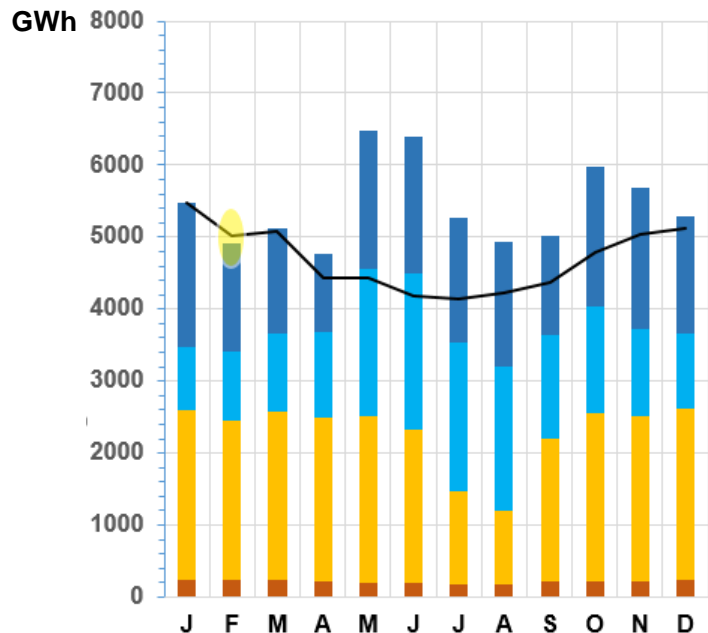
St-Martin, le 15 novembre 2024

Constat 1 : Consommation d'énergie finale en CH



**La consommation d'énergie finale en Suisse est essentiellement non renouvelable.
Le pays est très dépendant de l'étranger et des énergies fossiles !**

Constat 2 : Approvisionnement électrique CH (Production et distribution)

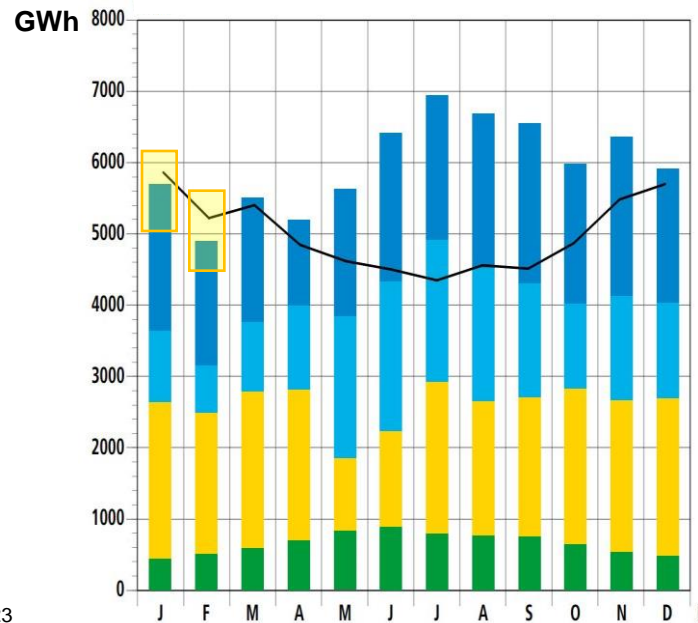


2000

Importation nette = 1 mois

Source : OFEN 2023

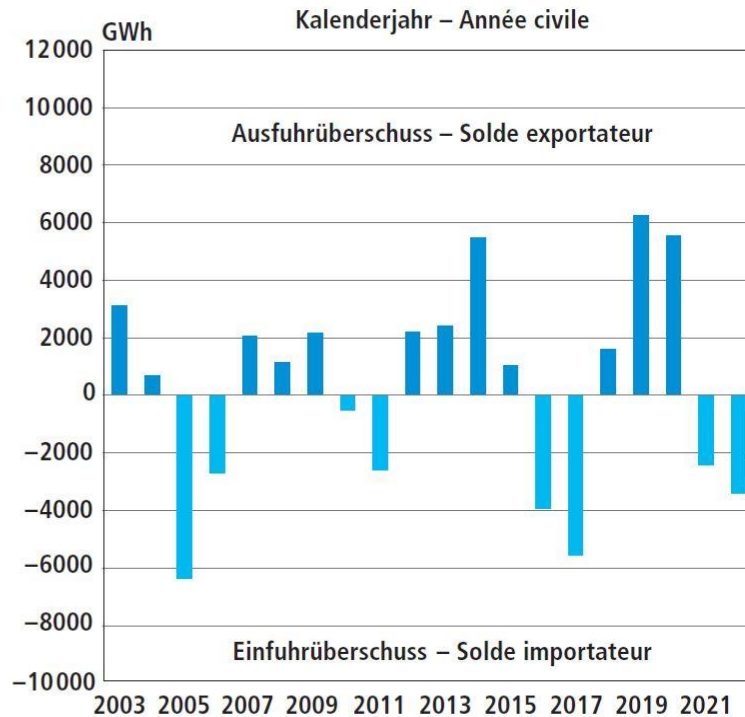
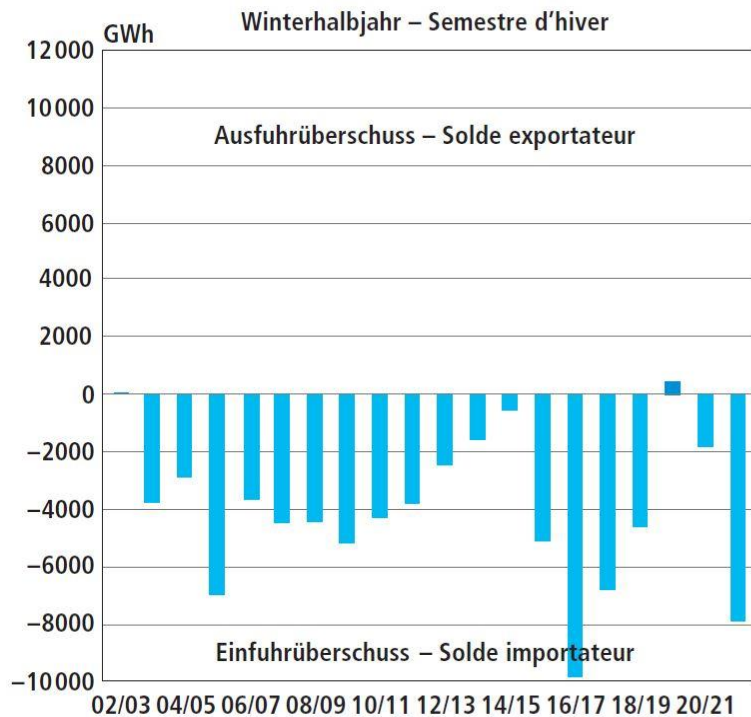
- Centrales à accumulation
- Centrales au fil de l'eau
- Centrales nucléaires
- Centrales thermiques classiques
- Consommation du pays



2023

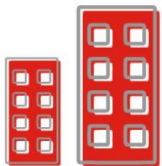
Importation nette = 2 mois

Solde importateur / exportateur d'électricité (2001 – 2023)



Source : OFEN 2023

Le parc immobilier CH et son impact



66%

DES BÂTIMENTS
SONT CHAUFFÉS
PAR DES ÉNERGIES
NON RENOUVELABLES
(MAZOUT/GAZ)



40%

DE LA CONSOMMATION
FINALE D'ÉNERGIE
PROVIENT DU SECTEUR
DES BÂTIMENTS



25%

DES ÉMISSIONS
DE CO₂ EN SUISSE
RÉSULTENT DU PARC
IMMOBILIER

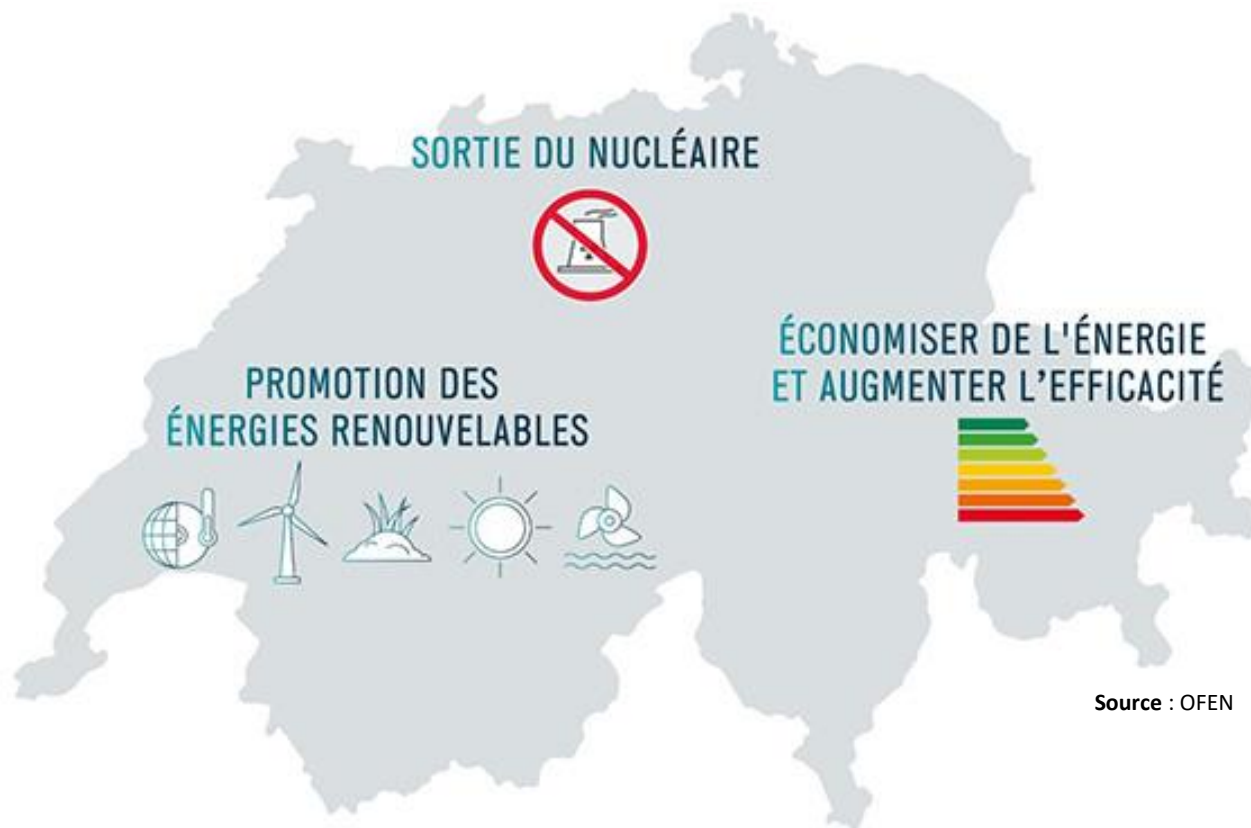


<1%

DES BÂTIMENTS
SONT RÉNOVÉS
CHAQUE ANNÉE

(Photo du monde d'avant !...)

Les 3 piliers de la Stratégie énergétique 2050 (2017)



Source : OFEN

Les enjeux énergétiques du parc immobilier valaisan

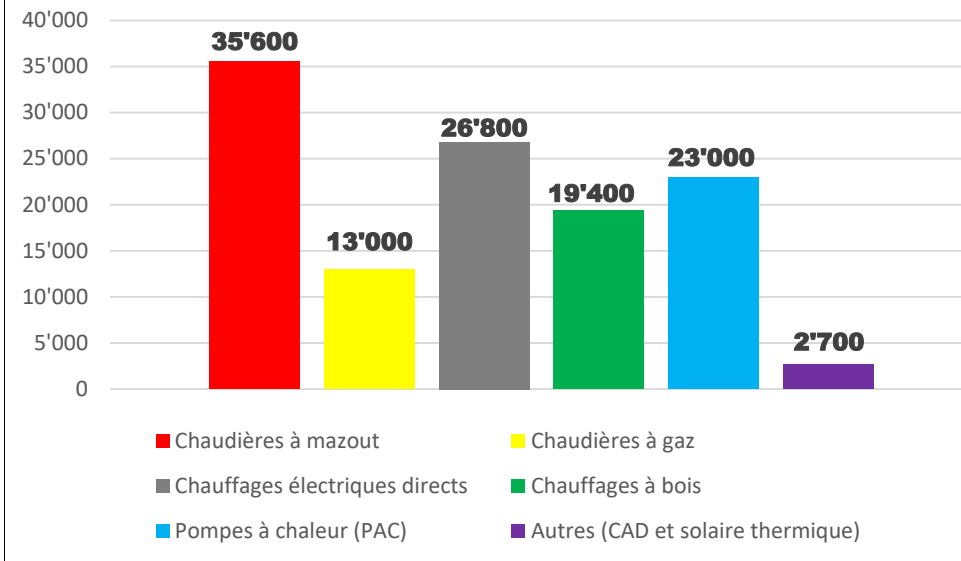
Nbre de bâtiments chauffés en Valais

Bâtiments existants chauffés	120'500
Bâtiments récents bien isolés	38'000
Bâtiments rénovés depuis 2000	12'500
Bâtiments peu ou pas isolés	70'000
Rénovations d'enveloppes (tendance annuelle 5a)	750

Sources : RegBL 20240409, PB-VS 2024, SEFH 2024

Les propriétaires doivent être **mieux informés et accompagnés !**

Types de chauffage du parc immobilier VS



Remplacements **Mazout et Gaz** par renouvelable (tendance annuelle 5a) 750

Remplacements **Electrique** par renouvelable (tendance annuelle 5a) 100

Des solutions intéressantes : les subventions cantonales

Source : SEFH

Enveloppe du bâtiment

Nouveau bâtiment performant

M-01

Isolation thermique

17
122

M-10

Amélioration de la classe CECB

5
168

M-16

Nouvelle construction
Minergie-P

0
0

M-17

Nouvelle construction
CECB A/A

0
0

M-02 M-03

Bois
P... < 70 kW

0
0

M-04

Bois
P ≥ 70 kW

0
0

M-05

PAC
Air/Eau

0
0

M-06

PAC Sol/Eau ou
Eau/Eau

0
0

M-07

Raccord. CAD
renouvelable

0
0

M-08

Solaire
thermique

0
0

M-18

Nouveau ou
extension CAD

0
0

A St-Martin de 2017 à 2023

Nbre objets 22 (VS 6'930)

Versés en kCHF 290 (VS 131'612)

22
290

Subventions et fonds propres : votre banque !

Subventions communales (cumulables) !

Fiscalité très favorable !

Coûts actuels des énergies !

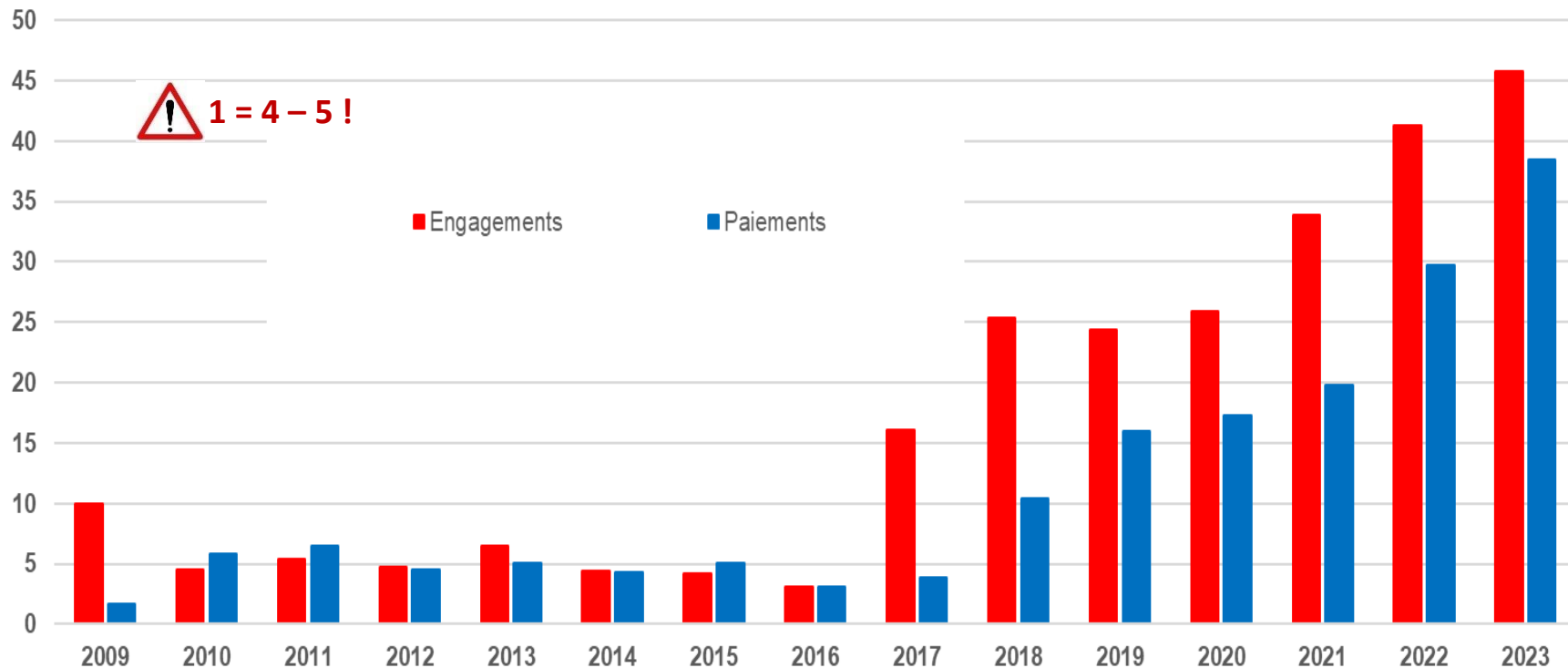
Solaire photovoltaïque : www.pronovo.ch

Valeur du bien prend l'ascenseur !



L'évolution des subventions cantonales au fil des ans

Engagements & paiements pour les mesures directes en mio. de francs



Les subventions communales

71.7% de la population valaisanne habite des communes qui octroient des subventions	M-01	M-10	M-03 / M-04	M-05 / M-06	M-07	M-08	M-16 / M-17	Diagnostic énergétique bâtiment existant (CECB, CECB Plus, autres...)	Première installation d'une distribution hydraulique	Forage pour pompe à chaleur	Fenêtres	Economie d'énergie	Photovoltaïque	Mobilité (Électricité - Gaz)
	Isolation thermique du toit et/ou des rampes	Amélioration de la classe CECB	Chauffage à bois automatique	Rempl. chauffage élec.-gaz-mazout par une PAC	Raccordement à un chauffage à distance	Capteurs solaires thermiques	Nouvelle construction Minergie-P et/ou CECB A/A							
Anniviers	✓	✓	✓	✓		✓	✓	✓						
Arbaz								✓						
Ardon	✓	✓		✓			✓	✓						
Ayent	✓		✓		✓		✓	✓					✓	✓
Bovermier	✓	✓						✓						
Chamoson	✓							✓			✓			
Collombey-Muraz	✓	✓					✓	✓						
Conthey														✓
Crans-Montana	✓	✓	✓	✓	✓	✓	✓	✓					✓	
Finhaut	✓							✓						
Fully				✓	✓		✓	✓					✓	✓
Grimisuat				✓	✓		✓	✓					✓	✓
Héremence	✓	✓	✓	✓	✓	✓	✓	✓		✓			✓	✓
Icogne	✓	✓	✓	✓	✓	✓	✓	✓					✓	✓
Iséables	✓							✓					✓	✓
Lens	✓	✓	✓	✓	✓	✓	✓	✓		✓			✓	✓
Liddes						✓		✓					✓	✓
Martigny					✓			✓					✓	✓
Martigny-Combe														
Massongex	✓	✓	✓					✓						✓
Monthey				✓	✓			✓			✓	✓	✓	✓
Mont-Noble	✓	✓	✓	✓			✓	✓						
Nendaz	✓			✓				✓						
Noble-Contrée	✓	✓	✓	✓			✓	✓					✓	✓
Orsières	✓	✓	✓	✓	✓	✓	✓	✓					✓	✓
Riddes	✓							✓					✓	✓
Saillon														
Salvan	✓		✓	✓			✓	✓					✓	✓
Savièse	✓	✓	✓	✓				✓					✓	✓
Saxon	✓	✓	✓	✓	✓	✓	✓	✓					✓	✓
Sembrancher	✓	✓	✓	✓	✓	✓	✓	✓		✓				
Sierre	✓	✓	✓	✓	✓	✓	✓	✓					✓	✓
Sion	✓	✓	✓	✓	✓	✓	✓	✓				✓	✓	✓
St-Léonard												✓		✓
St-Maurice														✓
Trient	✓		✓	✓			✓	✓					✓	✓
Val de Bagnes	✓	✓	✓	✓	✓	✓	✓	✓					✓	✓
Vermayaz	✓	✓	✓	✓	✓	✓	✓	✓			✓		✓	✓
Vérossaz									✓					
Vétroz	✓	✓	✓	✓	✓	✓	✓	✓					✓	✓
Vex	✓		✓	✓			✓	✓			✓			✓

57 communes allouent des subventions

72% des valaisans...

4 communes en cours de préparation

* Commune labellisée "Cit  de l' nergie"

Source : SEFH 1.09.2024



Procédures

- ▲ Demande transmise **avant** le début des travaux www.leprogrammebatiments.ch
- ▲ Conditions spécifiques à **observer** très attentivement.
- ▲ **Règle d'or** : toujours **s'adresser à votre commune** pour la procédure liée aux travaux, mais aussi pour se renseigner sur une éventuelle aide financière communale (cumulable).
- ▲ Les subventions sont considérées comme des **fonds propres par certaines banques**. Toujours contacter votre banquier (cession éventuelle) !
- ▲ **Ne pas oublier** les aspects fiscaux...
- ▲ **Consulter un spécialiste** (p.ex. entreprises / bureaux de la commune) :
 - Les **experts CECB** www.cecb.ch
 - Les **conseillers incitatifs** www.chauffezrenouvelable.ch
 - Les « **Facilitateur/trice(s) de rénovations énergétiques** » [Listes sur site SEFH](#)

Le CECB et le CECB-Plus comme référence

CECB : Certificat Energétique Cantonal des Bâtiments :

Outil de diagnostic et d'évaluation

❑ Evaluation de l'enveloppe du bâtiment :

- isolation thermique et fenêtres ;
- ponts thermiques ;
- forme du bâtiment ;
- ...



❑ Evaluation de la performance énergétique globale du bâtiment :

- enveloppe du bâtiment ;
- production de chaleur et utilisation d'énergies renouvelables ;
- éclairage et équipements électriques ;
- ...

❑ Emissions de CO₂

Plateforme internet : www.cecb.ch

→ Liste d'experts par régions

Conclusion

Merci pour votre attention !

Passons à l'acte et réussissons **ensemble** la transition énergétique, pour le bien des **générations futures**.

Service de l'énergie et des forces hydrauliques

Tél. 027 606 31 00

energie@admin.vs.ch

Site internet : www.vs.ch/web/energie

